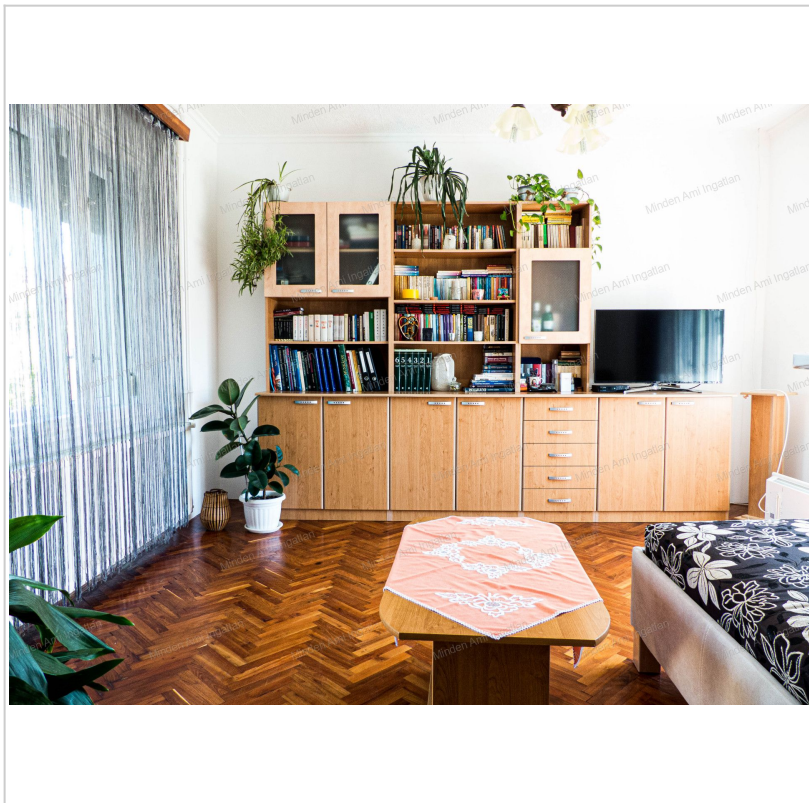


# Eladó Családi ház, 163 m<sup>2</sup>, 553 m<sup>2</sup> telek, Gyula

**47 900 000 Ft** ( ~121 358 € )



<b>Adatlap sorszáma:</b>	#714800005
<b>Szobák:</b>	4
<b>Építési mód:</b>	Tégla
<b>Belső állapot:</b>	Jó
<b>Külső állapot:</b>	Jó
<b>Fűtés:</b>	Kondenzációs kazán
<b>Építés éve:</b>	1976
<b>Kilátás:</b>	Vegyes
<b>Villany:</b>	Bevezetve (230 - 400 Volt)
<b>Víz:</b>	Víz az épületben
<b>Gáz:</b>	Vezetékes gáz
<b>Csatorna:</b>	Közműhálózatba bekötve
<b>Parkolás:</b>	Garázsban

## Az Ön kapcsolattartója:



**Kéri Attila**

Irodavezető

+36 30 271-5859

keriattila@vasmacskaingatlan.hu

## ÁRCSÖKKENÉS!!! Nagycsaládosoknak különösen ajánlom!

↓↓↓ ÁRCSÖKKENÉS ↓↓↓ Gyula - Szentpálfalva, nagyon csendes utcájában, eladóvá vált egy 1976-ban épült emeletes (nem tetőtéri, az még külön beépíthető) családi ház. Az ingatlan egy erős alapra épült, mert a szerkezet statikai szempontból stabil és repedésmentes. Az ingatlan nyilvántartás szerint a telekméret 553m<sup>2</sup>, a felépítmény hasznos alapterülete 163m<sup>2</sup>. Az ingatlan közművesítése teljeskörű: -víz,-villany,-gáz,-szennyvíz. A földszinti elosztása: szoba, konyha, főzőkonyha, kamra, fürdőszoba, mosókonyha, kazánház illetve egy külön WC. A teljes értékű emeleten: 3 szoba és egy nagyobb méretű WC, amelybe egy tusoló is elhelyezhető a későbbiekben. Minden szoba faparkettás, a többi helyiség hideg padlóburkolattal fedett. A belső lépcső, amely vezet az emeletre dióféből készült és a hatalmas belmagasságú lépcsőház rész viszont, megunthatatlan fa lambériával burkolt. Mind a földszinti szobánál illetve a felette lévőhöz tartozik egy-egy terasz, ami a maga nemében páratlan megoldás, hogy a szobák mindkét oldalán terasz lehetőség van. Az otthon melegét egy Baxi 24kW-os kondenzációs és egy nagy tűzterű vegyestűzelésű kazán látja el a lapradiátorokat. A nyílászárók állapota jó, nem vetemedett: osztott Geréb tokos dupla üvegűek, amelyek könnyen cserélhetők kétrétegű hungaropán üvegekre. A telken még található egy 15m<sup>2</sup> beton alapú könnyűszerkezetes melléképület, amely garázként funkcionál. Közvetlen mellette egy 10m<sup>2</sup>-es fásszín. Az utcától